

Μονάδες Fan Coil Τύπου Κασέτας



Standard



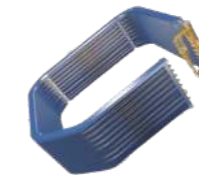
Optional



Κεντρικό χειριστήριο (Optional)

► Στοιχείο νέου σχεδιασμού

Το νέο σχεδιασμού στοιχείο με 5 πλευρές έχει μεγαλύτερη επιφάνεια και 12% αυξημένη εναλλαγή ενέργειας σε σχέση με τα παραδοσιακά των τεσσάρων πλευρών.



► Προσαγωγή αέρα κυκλικής ροής

Με πάνελ που προσφέρει διασπορά αέρα 360°, η θερμοκρασία διανέμεται ομοιόμορφα στο χώρο.



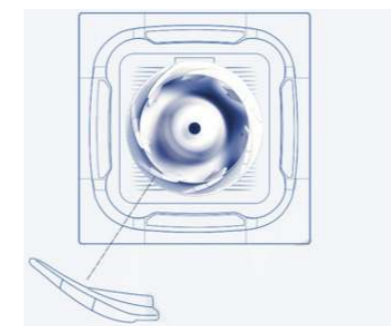
► Μεγάλη απόσταση διάχυσης αέρα

Η απόσταση παροχής αέρα φτάνει τα 4 μέτρα, ικανοποιώντας τις απαιτήσεις παροχής αέρα για χώρους με μεγάλο ύψος.



► Μεγάλη παροχή αέρα

Με τη χρήση σπειροειδή ανεμιστήρα μεγάλης διαμέτρου έχουμε μεγαλύτερο όγκο αέρα και ταυτόχρονα χαμηλότερο θόρυβο.



► Λειτουργία ύπνου

Ενεργοποιήστε τη λειτουργία ύπνου τη νύχτα για μέγιστη άνεση χωρίς να ανησυχείτε για τη ζέστη ή το κρύο στο χώρο.



Μονάδες Fan Coil Τύπου Αεραγωγών



Ενσύρματο χειριστήριο



Κεντρικό χειριστήριο(Optional)

► Ελεύθερη επιλογή κατεύθυνσης σωληνώσεων

Ο δεξιός σωλήνας σύνδεσης είναι στάνταρ και ο αριστερός σωλήνας σύνδεσης είναι προαιρετικός. Ο αριστερός και ο δεξιός σωλήνας αποστράγγισης μπορεί επίσης να είναι ελεύθερη επιλογή.



► Ρυθμιζόμενη στατική ανεμιστήρα

Υπάρχουν δύο τύποι στατικής που μπορούν να επιλεγούν για κάθε λειτουργία. Standard (30Pa) /Optional (12 Pa).



► Εξωτερική στατική πίεση

Οι 3 σειρές και ο μεταλλικός ανεμιστήρας είναι στάνταρ για τη σειρά A6M.





Μονάδες Fan Coil Τοίχου



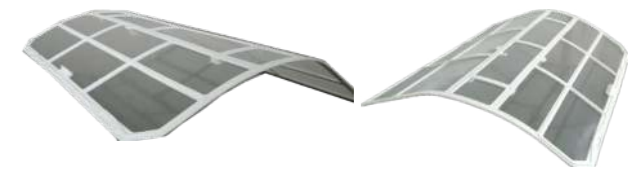
Standard



Κεντρικό χειριστήριο(Optional)

► Φίλτρο αέρα μακράς διάρκειας που πλένεται

Η περίοδος καθαρισμού είναι δύο φορές μεγαλύτερη από το κανονικό φίλτρο.



► Αυτόματη ανίχνευση σφαλμάτων

Σε περίπτωση βλάβης, η ένδειξη θα αναβοσβήσει και ο κωδικός βλάβης θα εμφανιστεί στο ενσύρματο πάνελ χειρισμού, ώστε η αιτία της βλάβης να είναι ευκολότερο να βρεθεί.

► Standard ενσωματωμένη τριώδη βαλβίδα



Three way valve

Κασέτα



Χαρακτηριστικά

Μοντέλα		AFC-300CA/4BA	AFC-400CA/4BA	AFC-500CA/4BA	AFC-600CA/4BA	
Παροχή Αέρα (H/M/L)	CFM	300/259/212	400/341/282	500/429/353	600/450/300	
	m ³ /h	510/440/360	680/580/480	850/730/600	1020/765/510	
Ψυκτική ισχύς	H/M/L Speed	W	3300/2840/2380	3900/3350/2810	4500/3600/3060	5406/4595/3514
Θερμική ισχύς	H/M/L Speed	W	4800/4200/3700	5800/5100/4500	6750/5940/5200	8115/6898/5275
Στάθμη θορύβου		dB(A)	≤39	≤42	≤45	≤45
Μοτέρ Ανεμιστήρα	Αριθμός Ανεμιστήρων		1	1	1	1
	Αριθμός Μοτέρ Ισχύς ανεμιστήρα	W	55	62	76	96
Παροχή νερού		m ³ /h	0.62	0.70	0.94	1.15
Πτώση πίεσης		kPa	26	27	29	31
Μέγιστη πίεση λειτουργίας		MPa	1.6	1.6	1.6	1.6
Διαστάσεις (WxDxH)	Μονάδας	mm	570×570×260	570×570×260	570×570×260	835×835×250
	Συσκευασίας	mm	655×655×295	655×655×295	655×655×295	910×910×310
	Πάνελ	mm	650×650×55	650×650×55	650×650×55	950×950×55
	Συσκευασία	mm	710×710×80	710×710×80	710×710×80	1000×1000×100
Βάρος	Καθαρό/Μεικτό (μηχάνημα)	kg	18/20.3	18/20.3	18/20.3	24.5/28
	Καθαρό/Μεικτό (Πάνελ)	kg	2.2/3.7	2.2/3.7	2.2/3.7	5.3/7.8
Υδραυλικές συνδέσεις				Rc3/4*(DN20)		
Σωλήνας αποστράγγισης				R3/4*(DN20)		

Χαρακτηριστικά

Μοντέλα		AFC-800CA/4BA	AFC-1000CA/4BA	AFC-1200CA/4BA	AFC-1400CA/4BA	
Παροχή Αέρα (H/M/L)	CFM	800/600/400	1000/750/500	1200/900/600	1400/1050/700	
	m ³ /h	1360/1020/680	1700/1275/850	2040/1530/1020	2380/1785/1190	
Ψυκτική ισχύς	H/M/L Speed	W	7210/6129/4687	9018/7665/5862	10810/9189/7027	12600/10719/8197
Θερμική ισχύς	H/M/L Speed	W	10807/9186/7025	13512/11485/8783	16205/13774/10553	18900/16066/12286
Στάθμη θορύβου		dB(A)	≤46	≤48	≤50	≤52
Μοτέρ Ανεμιστήρα	Αριθμός Ανεμιστήρων		1	1	1	1
	Αριθμός Μοτέρ Ισχύς ανεμιστήρα	W	134	165	189	225
Παροχή νερού		m ³ /h	1.4	1.68	1.82	2.25
Πτώση πίεσης		kPa	34	36	39	42
Μέγιστη πίεση λειτουργίας		MPa	1.6	1.6	1.6	1.6
Διαστάσεις (WxDxH)	Μονάδας	mm	835×835×250	835×835×290	835×835×290	835×835×290
	Συσκευασίας	mm	910×910×310	910×910×350	910×910×350	910×910×350
	Πάνελ	mm	950×950×55	950×950×55	950×950×55	950×950×55
	Συσκευασία	mm	1000×1000×100	1000×1000×100	1000×1000×100	1000×1000×100
Βάρος	Καθαρό/Μεικτό (μηχάνημα)	kg	25.5/29	26.5/31	28/32.5	28/32.5
	Καθαρό/Μεικτό (Πάνελ)	kg	5.3/7.8	5.3/7.8	5.3/7.8	5.3/7.8
Υδραυλικές συνδέσεις				Rc3/4*(DN20)		
Σωλήνας αποστράγγισης				R3/4*(DN20)		

Μονάδες τοίχου



Χαρακτηριστικά-50Hz 4 Panels LH/LR/LK/LI

Μοντέλα		AFC-200WM/4B(L*)	AFC-300WM/4B(L*)	AFC-400WM/4B(L*)	
Παροχή αέρα	H/M/L Speed	CFM	200/150/100	300/225/150	400/300/200
		m ³ /h	340/255/170	510/383/255	680/510/340
Ψυκτική Ισχύς	H/M/L Speed	W	1808/1537/1175	2712/2305/1763	3618/3075/2352
Θρμική Ισχύς	H/M/L Speed	W	2709/2303/1761	4070/3460/2646	5418/4605/3522
Στάθμη θορύβου		dB(A)	≤42	≤42	≤43
Μοτέρ Ανεμιστήρα	Αριθμός ανεμιστήρων		1	1	1
	Αριθμός μοτέρ Ισχύς	W	52	52	62
Παροχή νερού		kg/h	350	610	800
Πτώση πίεσης		kPa	30	30	30
Μέγιστη πίεση λειτουργίας		MPa	1.6	1.6	1.6
Διαστάσεις (WxDxH)	Μονάδας	mm	850×300×198	850×300×198	850×300×198
	Συσκευασίας	mm	920×370×282	920×370×282	920×370×282
Καθαρό/Μεικτό Βάρος		kg	11/12.5	11/12.5	12.6/14.5
Υδραυλικές συνδέσεις				Rc1/2*(DN15)	
Σωλήνας αποστράγγισης				R1/2*(DN15)	

Χαρακτηριστικά-50Hz 4 Panels LH/LR/LK/LI

Μοντέλα		AFC-500WM/4B(L*)	AFC-600WM/4B(L*)	AFC-800WM/4B(L*)	
Παροχή αέρα	H/M/L Speed	CFM	500/375/250	600/450/300	800/600/400
		m ³ /h	850/638/425	1020/765/510	1360/1020/680
Ψυκτική Ισχύς	H/M/L Speed	W	4514/3837/2934	5406/4595/3514	7210/6129/4687
Θρμική Ισχύς	H/M/L Speed	W	6767/5752/4399	8155/6989/5275	10807/9186/7025
Στάθμη θορύβου		dB(A)	≤47	≤47	≤49
Μοτέρ Ανεμιστήρα	Αριθμός ανεμιστήρων		1	1	1
	Αριθμός μοτέρ Ισχύς	W	76	96	134
Παροχή νερού		kg/h	950	1080	1390
Πτώση πίεσης		kPa	30	40	40
Μέγιστη πίεση λειτουργίας		MPa	1.6	1.6	1.6
Διαστάσεις (WxDxH)	Μονάδας	mm	970×315×235	970×315×235	1100×330×235
	Συσκευασίας	mm	1010×380×300	1010×380×300	1140×390×300
Καθαρό/Μεικτό Βάρος		kg	15/17	16/18	20/23
Υδραυλικές συνδέσεις				Rc1/2*(DN15)	
Σωλήνας αποστράγγισης				R1/2*(DN15)	
Σωλήνας αποστράγγισης		266/558/637	266/558/637	238/495/546	

Μονάδα Αεραγωγών FCU



Χαρακτηριστικά-50Hz A6M Series (Τριών σειρών με μεταλλικό ανεμιστήρα)

Μοντέλα	Left (Right)	AFC-200HCL(R)/4BA6M	AFC-300HCL(R)/4BA6M	AFC-400HCL(R)/4BA6M	AFC-500HCL(R)/4BA6M	AFC-600HCL(R)/4BA6M	
Παροχή Αέρα (H/M/L)	CFM	200/150/100	300/225/150	400/300/200	500/375/250	600/450/300	
	m ³ /h	340/255/170	510/382/255	680/510/340	850/638/425	1020/765/510	
Ψυκτική ισχύς	H/M/L Speed	W	1800/1537/1175	2700/2305/1763	3600/3075/2352	4500/3837/2934	5400/4595/3514
Θερμική ισχύς	H/M/L Speed	W	2700/2303/1761	4050/3460/2646	5400/4605/3522	6750/5752/4399	8100/6898/5275
Στάθμη θορύβου	Pa	Standard (30Pa) / Optional (12 Pa)					
Σειρές στοιχείου		3	3	3	3	3	
Στάθμη θορύβου	dB(A)	≤40	≤42	≤44	≤46	≤47	
Μοτέρ ανεμιστήρα	Αριθμός ανεμιστήρων	1	2	2	2	2	
	Αριθμός μοτέρ ισχύς ανεμιστήρα	1	1	1	1	1	
Παροχή νερού	m ³ /h	0.35	0.61	0.8	0.95	1.08	
Πτώση πίεσης	kPa	≤30	≤30	≤30	≤30	≤40	
Μέγιστη πίεση λειτουργίας	MPa	1.6	1.6	1.6	1.6	1.6	
Διαστάσεις (WxDxH)	Μονάδας	mm	694×518×240	894×518×240	894×518×240	1039×518×240	1129×518×240
	Συσκευασίας	mm	715×260×545	915×260×545	915×260×545	1060×260×545	1150×260×545
Καθαρό/Μεικτό Βάρος	kg	14.1/16.1	18.3/20.8	18.6/21.2	20.8/23.8	22.2/25.7	
Υδραυλικές συνδέσεις		Rc3/4*(DN20)					
Σωλήνας αποστράγγισης		R3/4*(DN20)					

Μονάδα Αεραγωγών FCU



Χαρακτηριστικά-50Hz A6M Series (Τριών σειρών με μεταλλικό ανεμιστήρα)

Μοντέλα	Left (Right)	AFC-800HCR3/4BA6M	AFC-1000HCR3/4BA6M	AFC-1200HCR3/4BA6M	AFC-1400HCR3/4BA6M	
Παροχή Αέρα (H/M/L)	CFM	800/600/400	1000/750/500	1200/900/600	1400/1050/700	
	m ³ /h	1360/1020/680	1700/1275/850	2040/1530/1020	2380/1785/1190	
Ψυκτική ισχύς	H/M/L Speed	W	7200/6129/4687	9000/7665/5862	10800/9189/7027	12600/10719/8197
Θερμική ισχύς	H/M/L Speed	W	10800/9186/7025	13500/11485/8783	16200/13774/10533	18900/16066/12286
Στάθμη θορύβου	Pa	Standard (30Pa) / Optional (12 Pa)				
Σειρές στοιχείου		3	3	3	3	
Στάθμη θορύβου	dB(A)	≤48	≤50	≤52	≤54	
Μοτέρ ανεμιστήρα	Αριθμός ανεμιστήρων	3	4	4	4	
	Αριθμός μοτέρ ισχύς ανεμιστήρα	2	2	2	2	
Παροχή νερού	m ³ /h	1.4	1.7	2.0	2.3	
Πτώση πίεσης	kPa	≤40	≤40	≤40	≤50	
Μέγιστη πίεση λειτουργίας	MPa	1.6	1.6	1.6	1.6	
Διαστάσεις (WxDxH)	Μονάδας	mm	1319×518×240	1719×518×240	1719×518×240	1909×518×240
	Συσκευασίας	mm	1340×260×545	1740×260×545	1740×260×545	1930×260×545
Καθαρό/Μεικτό Βάρος	kg	28.9/32.9	36.2/40.7	36.9/41.5	40.8/46.3	
Υδραυλικές συνδέσεις		Rc3/4*(DN20)				
Σωλήνας αποστράγγισης		R3/4*(DN20)				

Note:

1. Cooling capacity test conditions: Air inlet Temp. : 27°C DB/19.5°C WB, Water inlet/outlet Temp. : 7°C /12°C ;
2. Heating capacity test conditions: Air inlet Temp. : 21°C DB, Water inlet Temp. : 60°C ;
3. External Static Pressure : 50Pa is optional;
4. Noise level is tested in full-anechoic room.